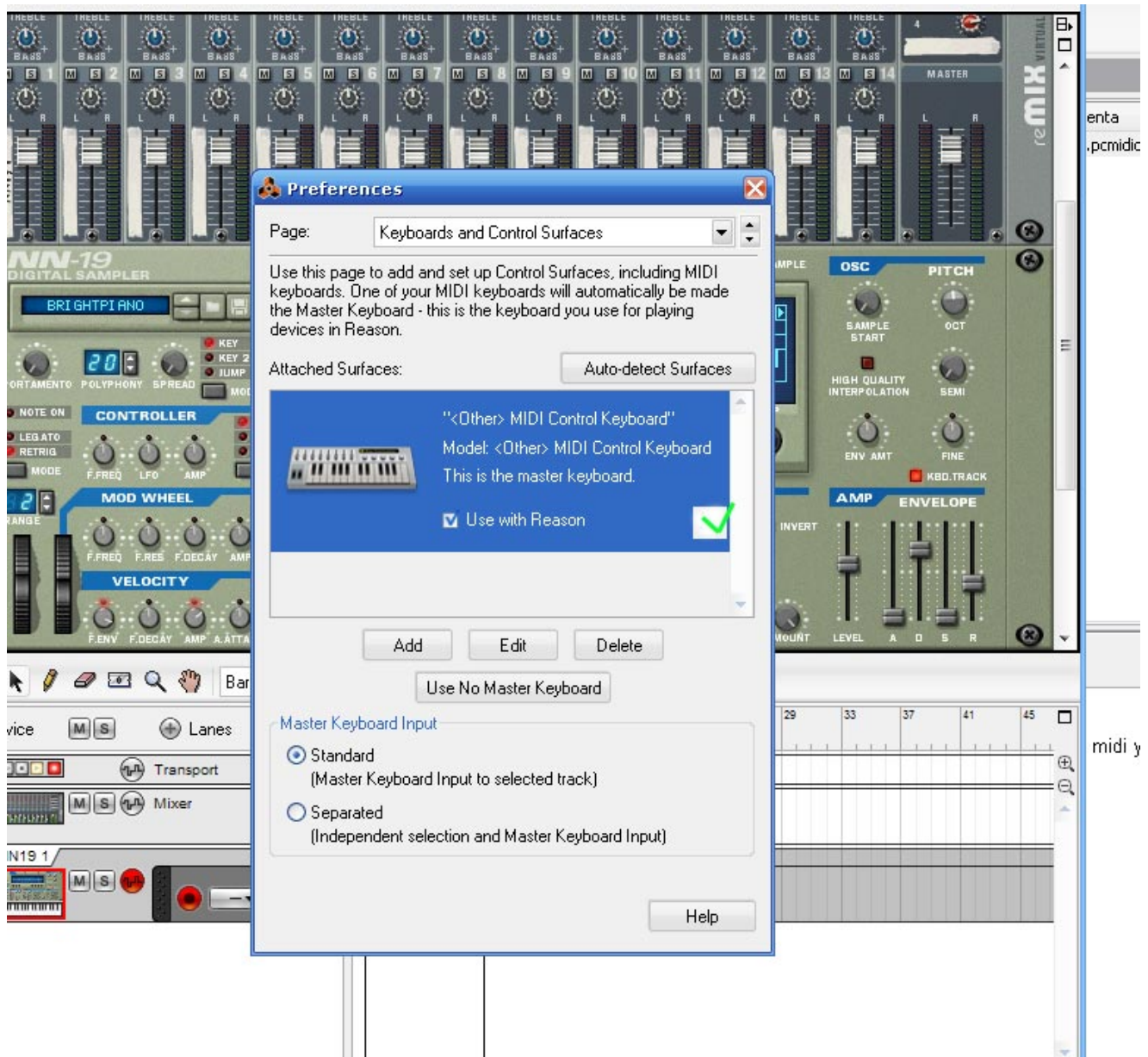


## Configuración de audio y midi en Reason

Para configurar el **Reason** tenés que ir al menú Edit>Preferences, y en 'page' elegir la opción '**Audio**' y seleccionar el **driver ASIO** de la **placa de sonido**, que estés utilizando.

Luego, en 'page' elegir la opción '**Keyboards and control surfaces**', allí pulsar el botón "Add", y luego en 'manufacturer' seleccionar 'other', pulsar el botón "Find" y con el controlador conectado pulsar alguna tecla del mismo, finalmente cuando te lo detecte pulsás "Choose" y listo, ya tenés configurado el **Reason**.



Una vez que el módulo de sonido está instalado en la consola primero, luego ir al menú